



**CARNÉ
UNIVERSITARIO**



**UNIVERSIDAD
ALFONSO X EL SABIO**



Santander
UNIVERSIDADES

CARNÉ UNIVERSITARIO

El Carné Universitario es una tarjeta inteligente, realizada en colaboración con el Santander, que acredita a los estudiantes, profesores y personal de administración y servicios como miembros de la comunidad universitaria.

El Carné Universitario, además de todas las funciones asociadas a las tarjetas inteligentes, podrá disponer de servicios financieros 4B Maestro, para quien voluntariamente lo solicite.



Acredita la condición de miembro de la comunidad universitaria.

CARNÉ UNIVERSITARIO

¿PARA QUÉ PUEDES UTILIZARLO?

- 1 Acreditación universitaria
- 2 Acceso a recintos y ordenadores de aulas de informática y personales
- 3 Préstamo de libros en la biblioteca
- 4 Firma electrónica¹
- 5 Consultas en Puntos de Información de centros, y, opcionalmente, en cajeros 4B
- 6 Monedero electrónico
- 7 Descuentos en comercios
- 8 Tarjeta 4B Maestro (opcional)

Y otros servicios adicionales que se irán incorporando

- + ¹ Próxima implantación



Además de la acreditación como miembro de la comunidad universitaria, tiene una cuenta bancaria asociada en el Santander. Es una tarjeta de débito 4B Maestro.

CARNÉ UNIVERSITARIO 4B

1 Acreditación universitaria

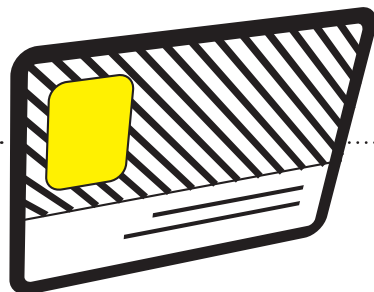
Es la identificación de la Universidad Alfonso X el Sabio.

Contiene:

- Nombre y apellidos
- Fotografía
- NIA (Nº de Identificación Académica)
- Colectivo al que pertenece (profesorado, PAS, estudiante...)

Solicítalo en cualquier momento en Oficina Universitaria Santander del campus. Lo recibirás en tu domicilio particular. Para que incluya los servicios financieros 4B Maestro sólo necesitas ser titular de una cuenta bancaria en el Santander. Esta cuenta no tiene ni gastos de administración ni de mantenimiento.

El carné universitario no necesita ser renovado cada año, pero podrás cambiar de tipo de carné, tanto si es básico como mixto, en cualquier momento.



2 Control de accesos

Se requiere su utilización en los servicios que lo tengan establecido; actualmente al campus y edificios.

3 Préstamo de libros en biblioteca

Permite solicitar libros de la biblioteca de tu centro, de una forma rápida y fácil, ya que el lector óptico visualiza el código de barras impreso en tu tarjeta.

4 Firma electrónica¹

El carné universitario permitirá firmar en la Universidad con certificado electrónico. La descarga del certificado se realizará en el chip de la tarjeta en las unidades de registro del campus.

¹ Próxima implantación

5 Consultas en Puntos de Información

A través de los puntos de información (PIU) tienes acceso a los siguientes servicios:

- Información personal y general de la web de la Universidad
- Consulta de notas
- Impresión resguardo de validez del carné universitario
- Cambio de número secreto universitario
- Consulta de saldo y movimientos monedero

6 Monedero electrónico

Permite el pago de pequeños importes (hasta 150 euros), en todas las dependencias donde exista un terminal de pago; cafetería, copistería, deportes...

¿Cómo se recarga?

En efectivo:

- Dentro del campus:
 - > En los terminales de recarga y en la oficina universitaria del Santander
- Fuera del campus:
 - > En las oficinas del Santander más próximas a la universidad.

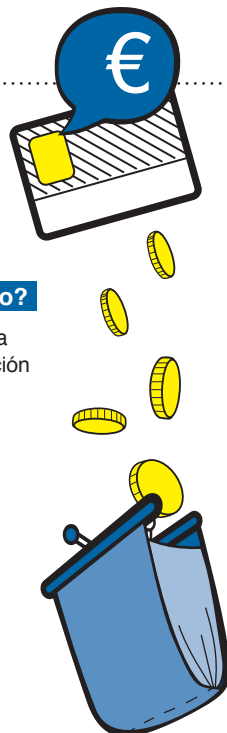
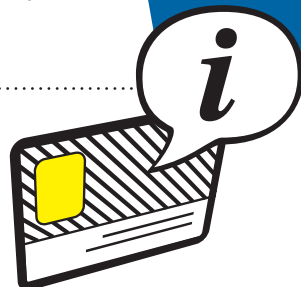
En cajeros 4B:

(opción Operaciones Monedero)

- Con el Carné Universitario, si tiene el servicio 4B Maestro
- Con cualquier otra tarjeta 4B

¿Cómo consultar el saldo?

- En los terminales de recarga y en los Puntos de Información Universitaria, opción Saldo Monedero
- En los cajeros 4B, opción Operaciones Monedero
- En los terminales de pago, cuando vayas a efectuar una operación



7 Descuentos en comercios

Presentando tu Carné Universitario al realizar tus compras en determinados comercios de Madrid, así como otros nacionales, podrás beneficiarte de descuentos y otras ventajas especiales.

¡SOLICITA LA GUÍA COMERCIAL!

8 Tarjeta 4B Maestro

Servicio opcional del carné, asociado a una cuenta del Santander que te permite:

- Recargar el teléfono móvil en cajeros 4B¹
- Obtener dinero en cualquier cajero (más de 890.000 en España y todo el mundo)¹
- Realizar compras en comercios adheridos (más de 35.000.000 en España y todo el mundo)

¹ Sin coste alguno en cajeros 4B

5 %



20 %

10 %



Preguntas más frecuentes

¿Qué hago si lo pierdo?

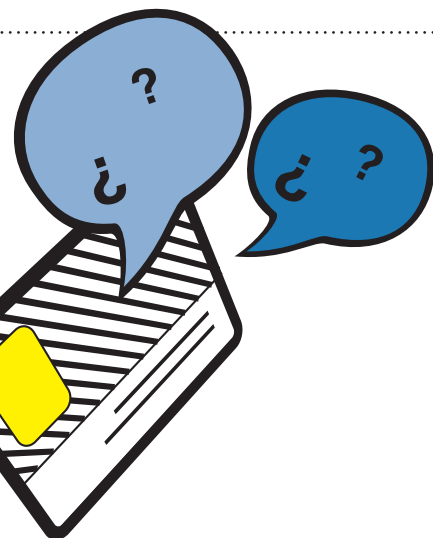
Comunícalo en el Centro de Proceso de datos o en la Oficina Universitaria del Santander. Si tuviera el Servicio 4B Maestro cáncéalo en cualquier agencia del Santander o a través de Superlínea Tel 902.24.24.24

¿Cuanto tarda en llegar?

Desde que la solicitas hasta que lo recibes, puede transcurrir una media de 20 días. Si es una reposición por pérdida, robo o extravío, 10 días aproximadamente.

Además se irán incorporando nuevas funciones garantizando la total seguridad y confidencialidad de las operaciones realizadas.

Para cualquier consulta sobre tu tarjeta:
tarjetauniversitaria@gruposantander.com



LOCALIZACIÓN Y HORARIO DE LA OFICINA UNIVERSITARIA DEL SANTANDER

CAMPUS UNIVERSITARIO EN VILLANUEVA DE LA CAÑADA

Entrada Este del Edificio A

Teléfono: 91 812 58 92

HORARIO

Lunes a Viernes

Mañana de 9:00 h a 14:00 h

Tardes de 16:00 h a 18:00 h

Agosto

Lunes a Viernes de 9:00 h a 14:00 h

Consultas TIU:

tarjetauniversitaria@gruposantander.com

